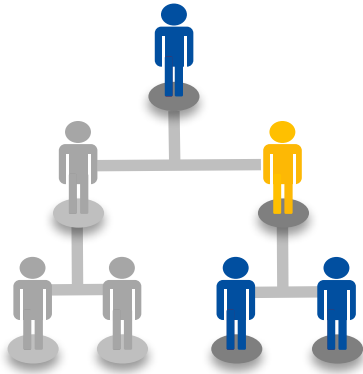


Führungsverhalten, Persönlichkeit und Sozialkompetenzen

Studienteilnehmer gesucht



Vorgesetzte(r) der Zielperson

- Onlinebefragung zum Führungsverhalten der Zielperson (ca. 20 Min.)
- Teilnahmelink über die Zielperson

Führungskraft = Zielperson der Erhebung

- Hat mind. 2 unterstellte MitarbeiterInnen & eine(n) Vorgesetzte(n)
- Teilnahmelink nach Rückmeldung an s5camadl@uni-bonn.de
- Selbstbeurteilung (online ca. 35 Min.)

MitarbeiterInnen der Zielperson

- Onlinebefragung zum Führungsverhalten der Zielperson (ca. 20 Min.)
- Teilnahmelink über die Zielperson

- BENEFITS :**
- Möglichkeit zu einem Feedback über die eigenen Sozialkompetenzen
 - Beitrag zur aktuellen Führungsforschung
 - Möglichkeit zur Teilnahme an einer Gutscheinerlösung oder einer Spende

WICHTIG: Sie erfahren gegenseitig **nichts** über den Inhalt Ihrer Beantwortung. Es handelt sich um eine anonyme Durchführung und Auswertung nach den aktuellen **Datenschutzrichtlinien**.

Herzlichen Dank für Ihre Unterstützung!

Mit besten Grüßen, Caroline Madla, cand. M. Sc.

Leitung von M. Sc. Hanna Genau. und Prof. Dr. Gerhard Blickle
Lehrstuhl für Arbeits-, Organisations- und Wirtschaftspsychologie, Institut für Psychologie